

Keramiske former, synlige landskaber og slående kontraster

Sensommerudstillingen på Galleri Humlum rummer så gode navne som keramikeren Kirsten Holm og malerne Henrik Scheel Andersen og Nurith Lumer-Klabbers.

Af Aase Baden Nielsen
aaba@bergske.dk

»Kirsten Holms internationale gennembrud som ke-

ramiker kom med den store anerkendelse, det er at være repræsenteret på Keramik-Museum Berlin og på Galleri Theis i Berlin.

Jeg er derfor meget stolt over at have en så dygtig kunstner som Kirsten Holm tilknyttet galleriet, og jeg glæder mig til at præsentere hendes nyeste værker.« Det siger galleriejer Aase Nielsen, som på sensommerudstillingen også kan præsentere malerne Henrik Scheel Andersen og Nurith Lumer-Klabbers. Der er fernisering på udstillingen på lørdag den 29. august kl. 14.00, hvor kunstnerne vil være til stede.

Original og tidløs

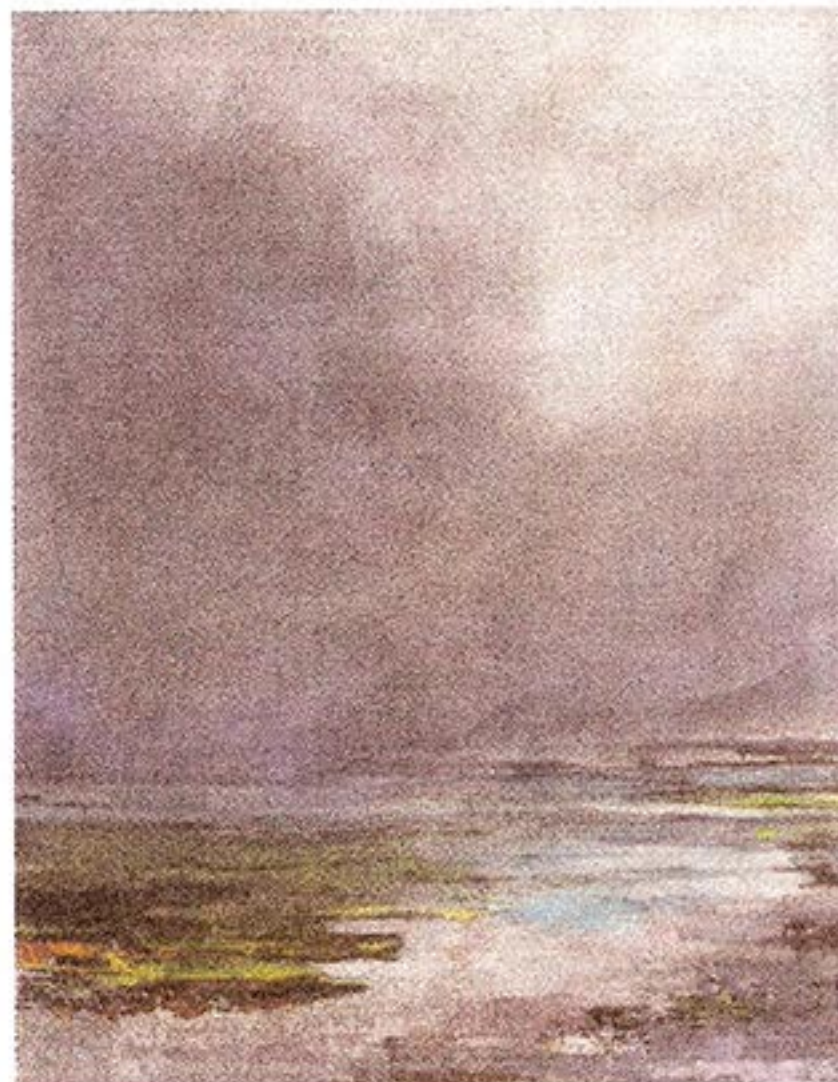
Kirsten Holm har fået mange rosende ord, hendes vær-

Kirsten Holms »Stenform« udstråler velfalanceret arrogance, og formen bærer æstetiske spor skabt af kunstnerens naturoplevelser, sanselighed og sanseindtryk.

ker betegnes som keramik i mesterklasse. Lars Lisberg fra Kunstavisen giver hende disse ord med på vejen: »Kirsten Holms keramik er original og tidløs, de keramiske værker er yndefulde, de er klare og selvsikre i deres udsagn, og de har indlagt i sig genkendelighedens kerne, der er så væsentlig for, at vi overhovedet kan forholde os til noget som kunst.«

Henrik Scheel Andersen har udstillet i Galleri Hum-

lum flere gange, og hver gang er hans værker blevet mødt med stor begejstring. Han siger selv om sine billeder, at når vi har travlt, ser vi næsten ikke landskabet: »Jeg har i mine billeder valgt at stoppe op og se tingene lidt grundigere efter. Ikke forstået på den måde, at de skal ligne en bestemt lokalitet. Billederne er erindringer om naturoplevelser.« Henrik Scheel Andersen er en af de kunstnere, der ærligt og usentimen-



Henrik Scheel Andersen er en af de kunstnere, der ærligt og usentimentalt åbner vores øjne for det danske landskab.

talt åbner vores øjne for det danske landskab.

Streger og flader

Nurith Lumer-Klabbers er født i Israel i 1955, og er bl.a. uddannet på kunstakademiet Bezalel i Jerusalem. Hun arbejder næsten udelukkende med blyant og grafit på papir, men også i de helt store størrelser på lærred. De fleste af hendes tegninger er abstrakte, i høj grad ekspressive, med

slående kontraster mellem sort og hvidt, men også med et væld af grå nuancer og udført med en teknisk ekvilibriste, der spænder brugen af materialet til birstepunktet. Det er stregen og fladen der interesserer hende, grænserne mellem mørkt og lyst, mellem billede og rum og mellem liv og død.

Sensommerudstillingen i Galleri Humlum kan ses til og med den 27. september.



Israelskfødte Nurith Lumer-Klabbers er optaget af blyant, papir og grafit. Det er stregen og fladen der interesserer hende.